



UN-GGIM:Americas



# FORO DE GEODESIA UN GGIM: AMERICAS

José Leandro Santos

▶ Sostenibilidad Geodésica para las Americas





**UN-GGIM:Americas**

Desde 1919, República Dominicana ha abordado el tema geodésico con la primera instalación de redes pasivas realizada por el Servicio de Geología de Estados Unidos. Somos una nación en desarrollo y desde entonces hemos buscado un enfoque más sólido en el mundo de la geodesia.

Es importante destacar que esta red pasiva ha sido destruida o desaparecida en su mayor parte; Además, contamos con una estructura geodésica satelital desde el año 2000.



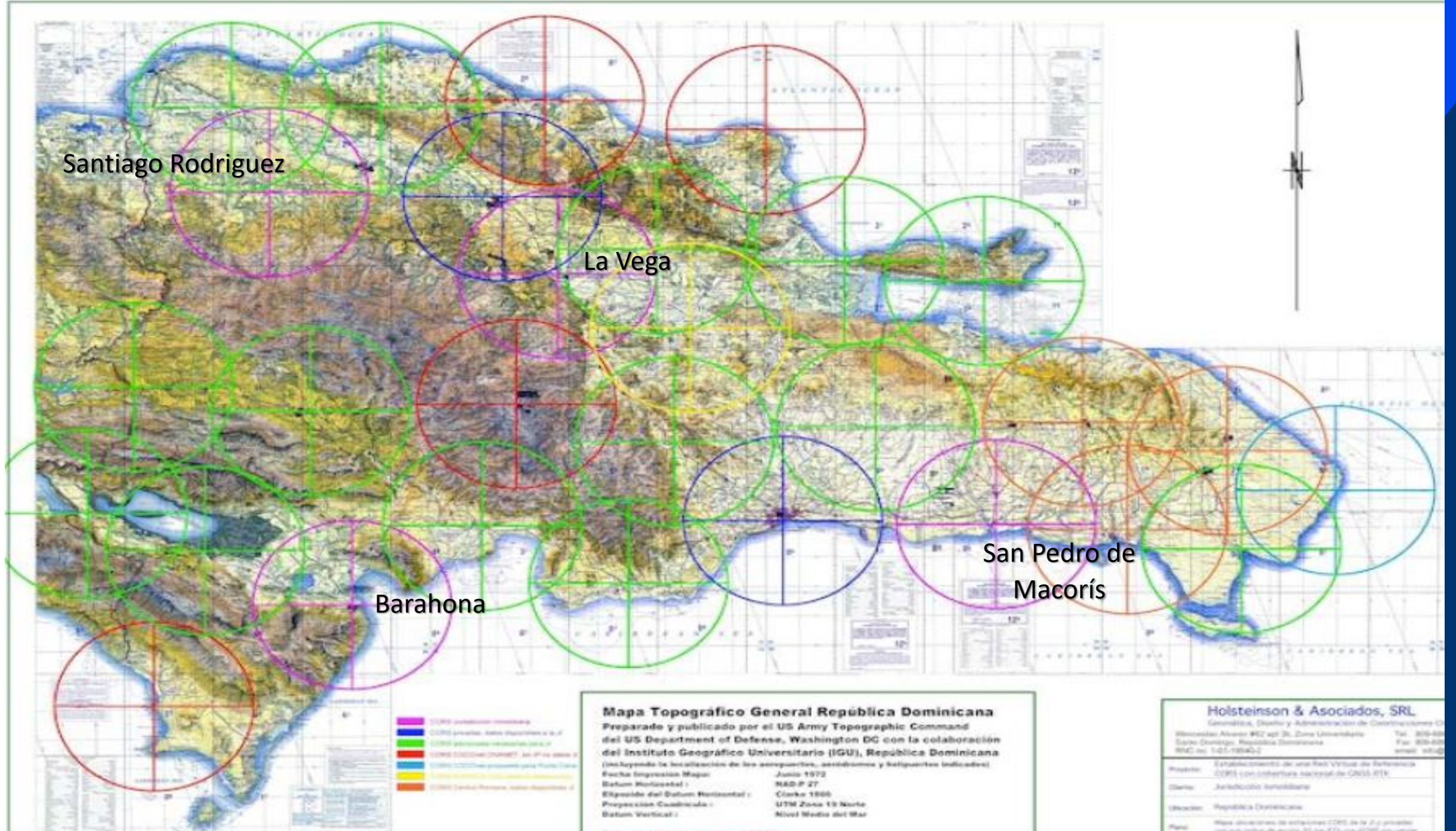


UN-GGIM:Americas

Esta red satelital se ha quedado rezagada en los organismos oficiales del país desde entonces, solo cuatro (4) estaciones de referencia son administradas por el registro inmobiliario a cargo de la Corte Suprema de Justicia. La mayoría de las estaciones que cubren todo el territorio pertenecen a organizaciones privadas, lo que dificulta la obtención, en gran parte, de los datos para el trabajo continuo.

Ese es el Instituto Geográfico Nacional José Joaquín Hungría Morell que actualmente promueve una alianza público-privada entre diferentes organismos geodésicos nacionales y busca el apoyo de instancias internacionales que brinden los conocimientos necesarios para un fortalecimiento del Sistema Geodésico en República Dominicana.





Santiago Rodriguez

La Vega

Barahona

San Pedro de  
Macoris

- CDSM (estaciones monumentales)
- CDSM (estaciones sobre monumentos a 2 o 3 m)
- CDSM (estaciones monumentales de 2 a 3 m)
- CDSM (estaciones monumentales de 2 a 3 m)
- CDSM (estaciones monumentales sobre monumentos)
- CDSM (estaciones monumentales sobre monumentos)

**Mapa Topográfico General República Dominicana**  
 Preparado y publicado por el US Army Topographic Command  
 del US Department of Defense, Washington DC con la colaboración  
 del Instituto Geográfico Universitario (IGU), República Dominicana  
 (incluyendo la localización de los aeropuertos, aeródromos y baluartes indicados)  
 Fecha Impresión Mapa: Junio 1972  
 Datum Horizontal: NAD 83 27  
 Elipsoide del Datum Horizontal: Clarke 1866  
 Proyección Cuadrícula: UTM Zona 18 Norte  
 Datum Vertical: Nivel Medio del Mar

Este mapa fue transformado al WGS84

**Holsteinson & Asociados, SRL**  
 Geomática, Diseño y Administración de Construcciones  
 Avenida Alvarado #42 apt. 26, Zona Universitaria, San Pedro de Macoris, República Dominicana  
 Tel: 809-600-1111 Fax: 809-600-1111  
 E-mail: info@holsteinson.com.do

Proyecto: Establecimiento de una Red Virtual de Referencia CDSM (con cobertura nacional de CDSM 2D)  
 Cliente: Autoridad Interinstitucional  
 Ubicación: República Dominicana  
 Fecha: Mapa orientado de estaciones CDSM de la 2ª y 3ª generación con sus respectivos datos de 2D y 3D por estación  
 Escala: 1:500,000 Fecha: Sept 5, 2013 Rev#3



## UN-GGIM:Americas

En cuanto a la gobernanza, se considera como el foco principal en la atención primaria como un avance en el país, hemos creado el comité de Infraestructura de Datos Geoespaciales con las diferentes instituciones de la oficina público-privada (instituto cartográfico militar, servicio geológico nacional, estadística nacional) y sus roles respectivos, en términos de estándares, también Junto con el Banco Mundial, estamos preparando el modelo de calidad, el catálogo de objetos y el catálogo de representación;

Además, para contar con el apoyo de las diferentes consultorías por parte del propio banco, en materia de difusión, la infraestructura de datos geoespaciales está creando el landingpage, donde estará todo el contenido que existe en las diferentes instancias a nivel nacional.





UN-GGIM:Americas

Porque nuestro propósito es dar sustentabilidad y continuidad al desarrollo del país en el marco de una nueva infraestructura geodésica estableciendo estándares en cumplimiento de políticas que promuevan la formación de técnicos y profesionales, aumentando sus capacidades.

Este proceso proporcionaría más solidez donde se ejecuta y elabora un puente de conexión en la región del Caribe para el crecimiento y mayor desempeño del Marco Geodésico Global. Por eso, el apoyo de todos ustedes a través de SIRGAS es sumamente importante.





UN-GGIM:Americas

## CENTRO DE EXCELENCIA

Actualmente, la tecnología mundial sufre constantes cambios y la comunicación entre expertos en geodesia es cada vez más interoperable, lo que cumple el rol de unificar esfuerzos a nivel global.

Se busca aportar y adoptar capacidades para transmitir de manera interactiva los conocimientos necesarios de tal manera que la geodesia nos permita fortalecer no solo el posicionamiento y / o ubicación, sino también ser fuente de investigación y al mismo tiempo ofrecer diversas formas de aprendiendo. tanto a nivel mundial, como en cada región, siendo relevante en toda su composición.





**GRACIAS!**



**UN-GGIM:Americas**

**FORO DE GEODESIA**  
**UN GGIM: AMERICAS**